

〈 楽 典 〉

I. ①～⑮の音程名を書き入れなさい。

例	短 2 度	④		⑧		⑫	
①		⑤		⑨		⑬	
②		⑥		⑩		⑭	
③		⑦		⑪		⑮	

II. 次の各音を含む調名を下記から全て選び、その記号を書き入れなさい。ただし、短調は和声短音階と旋律短音階上行形とする。

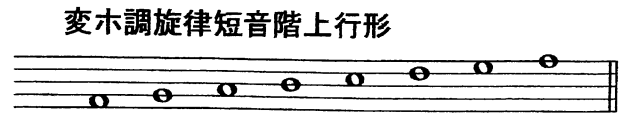
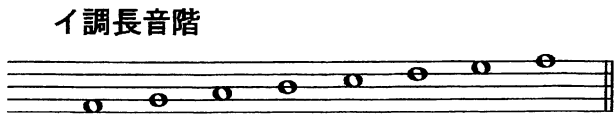
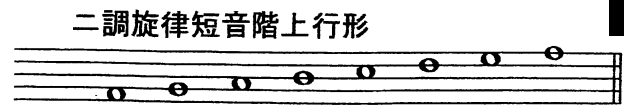
①	②	③	④	⑤	⑥

調名

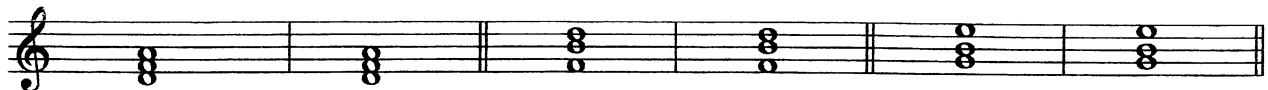
- |         |         |         |         |        |
|---------|---------|---------|---------|--------|
| a. ♮長調  | b. 変ニ長調 | c. ニ長調  | d. 変ホ長調 | e. ホ長調 |
| f. ♭長調  | g. 嬰ヘ長調 | h. ト長調  | i. 変イ長調 | j. イ長調 |
| k. 変ロ長調 | l. ロ長調  | m. ♮短調  | n. 嬰ハ短調 | o. ニ短調 |
| p. 嬰ニ短調 | q. ホ短調  | r. ♭短調  | s. 嬰ヘ短調 | t. ト短調 |
| u. 変イ短調 | v. イ短調  | w. 変ロ短調 | x. ロ短調  |        |

III. 例にならい、指示された音階になるように音部記号と臨時記号を書き入れなさい。(ただし、開始音は必ず主音とする。)

例) ♭調長音階



IV. 指示された和音になるように変化記号を付けなさい。変化記号は嬰・変変化記号(♯・♭)のみとする。また各和音の転回位置を下記より選び( )に記号で答えなさい。



長三和音  
( )

短三和音  
( )

増三和音  
( )



属七の和音  
( )

減七の和音  
( )

減三和音  
( )

ア. 基本位置    イ. 第一転回位置    ウ. 第二転回位置    エ. 第三転回位置

V. 次の文中の( )に入る適切な言葉を下記より選び、その記号を書き入れなさい。

- ・へ長調の( )は変ロ長調である。
- ・ト音を導音とする長調の( )は、へ短調である。
- ・変ロ長調の下属音を属音とする短調の( )は、嬰ト短調である。
- ・ホ音を導音とする短調の( )はハ短調である。
- ・ト音を第6音とする長調と、変ニ音を第3音とする調の関係は、( )である。

語 群

あ. 属調    い. 下属調    う. 平行調    え. 同主調    お. 異名同音調

VI. 次の楽語の意味を下記 A 群より選び、その番号を( )に書き入れなさい。

またその語と同じ意味をもつ語を下記 B 群より選び、その番号を[ ]に書き入れなさい。

assai( ) [ ]    grave( ) [ ]    ritardando( ) [ ]  
ad libitum( ) [ ]    dolente( ) [ ]

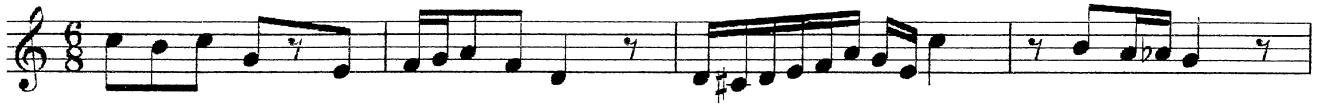
A 群

1. 次第に遅く    2. 悲しげに    3. 軽く    4. 少し    5. 非常に  
6. 次第に速く    7. 厳格に    8. 自由に    9. おどけて    10. 重々しく

B 群

11. a piacere    12. risoluto    13. molto    14. poco    15. rall.  
16. leggiero    17. lamentabile    18. pesante    19. semplice    20. accelerando

〈 聴 音 〉



〈 コールユーブンゲン 〉



# 2019(平成31)年度 楽典 解答

解答

2018  
(平成30)  
年度

2019  
(平成31)  
年度

I.

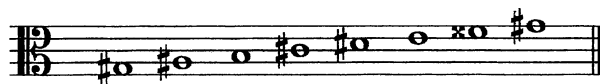
例	短 2 度	④	増 1 度	⑧	短 7 度	⑫	増 6 度
①	増 4 度	⑤	短 7 度	⑨	増 6 度	⑬	減 2 度
②	長 3 度	⑥	増 5 度	⑩	減 3 度	⑭	重減 5 度
③	増 2 度	⑦	減 8 度	⑪	長 2 度	⑮	短 6 度

II.

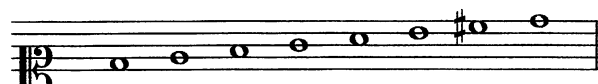
①	②	③	④	⑤	⑥
h	d	v	c	b	a
t	i		h	i	f
v	k		q	r	o
	t				r
	u				
	w				

III.

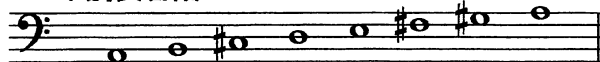
嬰ト調和声短音階



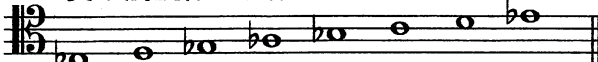
二調旋律短音階上行形



イ調長音階



変ホ調旋律短音階上行形



IV.

長三和音 (ア)      短三和音 (ウ)      増三和音 (イ)

属七の和音 (ウ)      減七の和音 (エ)      減三和音 (ア)

V.

- ・ヘ長調の( い )は変ロ長調である。
- ・ト音を導音とする長調の( う )は、ヘ短調である。
- ・変ロ長調の下属音を属音とする短調の( お )は、嬰ト短調である。
- ・ホ音を導音とする短調の( あ )はハ短調である。
- ・ト音を第6音とする長調と、変ニ音を第3音とする調の関係は、( え )である。

VI.

assai( 5 )[ 13 ]    grave( 10 )[ 18 ]    ritardando( 1 )[ 15 ]  
 ad libitum( 8 )[ 11 ]    dolente( 2 )[ 17 ]