

〈 楽 典 〉

I. ①～⑮の音程名を書き入れなさい。

例

例	長 2 度	④		⑧		⑫	
①		⑤		⑨		⑬	
②		⑥		⑩		⑭	
③		⑦		⑪		⑮	

II. 次の各音を含む調名を下記から全て選び、その記号を書き入れなさい。ただし、短調は和声短音階と旋律短音階上行形とする。

①	②	③	④	⑤	⑥	⑦

調 名

- | | | | | |
|---------|---------|---------|---------|--------|
| a. ハ長調 | b. 変ニ長調 | c. ニ長調 | d. 変ホ長調 | e. ホ長調 |
| f. ヘ長調 | g. 変ト長調 | h. ト長調 | i. 変イ長調 | j. イ長調 |
| k. 変ロ長調 | l. ロ長調 | m. ハ短調 | n. 嬰ハ短調 | o. ニ短調 |
| p. 変ホ短調 | q. ホ短調 | r. ヘ短調 | s. 嬰ヘ短調 | t. ト短調 |
| u. 変イ短調 | v. イ短調 | w. 変ロ短調 | x. ロ短調 | |

Ⅲ. 指示された和音になるように、変化記号を付けなさい。変化記号は、嬰変化記号(♯)・変変化記号(♭)のみとする(解答は2種類)。また各和音の転回位置を、下記より選び()に記号で答えなさい。

長三和音 () 短三和音 () 増三和音 ()

減七の和音 () 属七の和音 () 減三和音 ()

ア. 基本位置 イ. 第一転回位置 ウ. 第二転回位置 エ. 第三転回位置

Ⅳ. 次の文中の()に適切な言葉を下記より選び、その記号を書き入れなさい。

- ・変ロ音を属音とする短調の()は、嬰ニ短調である
- ・ロ長調の第3音を導音とする長調の()は、イ長調である。
- ・嬰へ長調は、ロ短調の()の()である。
- ・変ロ音を第3音とする短調と、ト音を第6音とする長調の関係は、()である。

語 群

あ. 属調 い. 下屬調 う. 平行調 え. 同主調 お. 異名同音調

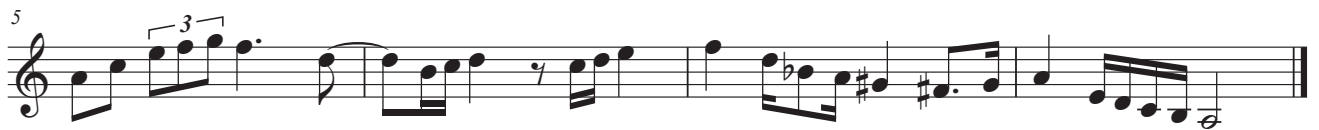
Ⅴ. 次の楽語の意味を下記より選び、その番号を()に書き入れなさい。

dim. () rallentando () agitato () tranquillo ()
 adagio () ad libitum () allegretto () simile ()
 t.c. () sostenuto ()

語 群

- | | | | |
|----------|-------------|------------|------------------|
| 1. やや速く | 2. 歩くような速さで | 3. ゆるやかに遅く | 4. 次第に強く |
| 5. 次第に遅く | 6. 急速に | 7. 任意に・自由に | 8. 弱音ペダルを使用して |
| 9. 次第に弱く | 10. 次第に速く | 11. 静かに | 12. 音を短く切って |
| 13. 正確に | 14. 牧歌風に | 15. せきこんで | 16. 弱音ペダルを使用しないで |
| 17. 同様に | 18. 常に | 19. やさしく | 20. 音を十分に保持して |

〈 聴 音 〉



〈 コールユーブンゲン 〉



2022 年度 楽 典 解 答

解 答

2021
年度

2022
年度

I.

例	長 2 度	④	増 3 度	⑧	長 7 度	⑫	重増6度
①	減 5 度	⑤	完全4度	⑨	増 2 度	⑬	完全5度
②	短 3 度	⑥	減 2 度	⑩	減 6 度	⑭	増 1 度
③	減 4 度	⑦	減 8 度	⑪	減 4 度	⑮	増 7 度

II.

①	②	③	④	⑤	⑥	⑦
d	h	f	e	a	j	b
i	t	k	j	h	v	g
k	v	t	s	m	x	p
m	/	w	/	v	/	/
t	/	/	/	/	/	/
w	/	/	/	/	/	/

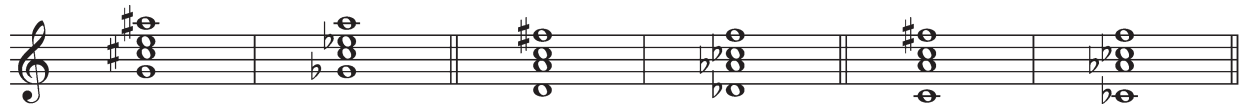
III.



長 三 和 音
(ア)

短 三 和 音
(ウ)

増 三 和 音
(イ)



減七の和音
(エ)

属七の和音
(ア)

減 三 和 音
(ウ)

IV.

- ・変ロ音を属音とする短調の(お)は、嬰ニ短調である
- ・ロ長調の第3音を導音とする長調の(い)は、イ長調である。
- ・嬰へ長調は、ロ短調の(あ)の(え)である。(逆でも可)
- ・変ロ音を第3音とする短調と、ト音を第6音とする長調の関係は、(う)である。

V.

dim.(9) rallentando(5) agitato(15) tranquillo(11)

adagio(3) ad libitum (7) allegretto (1) simile (17)

t.c.(16) sostenuto (20)