

〈 楽 典 〉

I. ①～⑮の音程名を答えなさい。

例	長 2 度	④		⑧		⑫
①		⑤		⑨		⑬
②		⑥		⑩		⑭
③		⑦		⑪		⑮

II. 指示された音階になるように、音部記号と臨時記号を書き入れなさい。
(開始音は必ず主音とすること。)

例) へ調長音階	イ調長音階
変ホ調和声短音階	へ調自然短音階
ロ調旋律短音階上行形	嬰ハ調和声短音階

III. 次の文中の()に適切な言葉を下記より選び、記号で答えなさい。

- ・ ホ短調の()は、イ短調である。
- ・ 変イ長調の()は、変ホ長調である。
- ・ へ音を導音とする長調の()の()は嬰ニ短調である。
- ・ ロ音を音階の第3音とする長調と、変ロ長調の平行調の関係は()である。

【語 群】

- あ. 属調 い. 下屬調 う. 平行調 え. 同主調 お. 異名同音調

IV. 次の和音の種類と転回位置を下記より選び、記号で答えなさい。
また、それらの和音を含む調(所属調)をすべて選び、記号で答えなさい。
(ただし短調は、和声短音階とする)

	(a)	(b)	(c)	(d)	(e)	(f)
和音の種類						
転回位置						
所属調						

【和音の種類】

- ア. 長三和音 イ. 短三和音 ウ. 減三和音 エ. 増三和音 オ. 属七の和音 カ. 減七の和音

【転回位置】

- キ. 基本位置 ク. 第一転回位置 ケ. 第二転回位置 コ. 第三転回位置

【調 名】

- | | | | | |
|---------|---------|---------|---------|---------|
| a. ハ長調 | b. 変ニ長調 | c. ニ長調 | d. 変ホ長調 | e. ホ長調 |
| f. へ長調 | g. 嬰へ長調 | h. ト長調 | i. 変イ長調 | j. イ長調 |
| k. 変ロ長調 | l. ロ長調 | m. ハ短調 | n. 嬰ハ短調 | o. ニ短調 |
| p. 嬰ニ短調 | q. 変ホ短調 | r. ホ短調 | s. へ短調 | t. 嬰へ短調 |
| u. ト短調 | v. 嬰ト短調 | w. 変イ短調 | x. 変ロ短調 | y. ロ短調 |

V. 次の楽語の意味を下記より選び、その番号を()に書き入れなさい。

- poco () allegro () sostenuto () accel. ()
 pastorale () con fuoco () tre corde ()
 leggiero () sempre () moderato ()

【語 群】

1. 中位の速さで 2. 左ペダルを使用しないで 3. 火のように 4. 非常に 5. 重々しく
 6. 悲しげに 7. 音の長さを十分に保って 8. 幅広く遅く 9. 軽く 10. 歩くような速さで
 11. 少し 12. 快速に 13. おだやかに 14. 次第に速く 15. 左ペダルを使用して
 16. 次第に遅く 17. 同様に 18. 音を短く切って 19. 牧歌風に 20. 常に

〈 聴 音 〉



〈 コールユーブンゲン 〉



2024 年度 楽典 解答

解答

2023
年度

2024
年度

I.

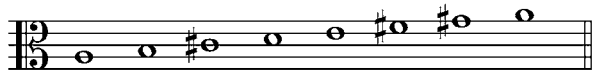
例	長 2 度	④	完全5度	⑧	長 7 度	⑫	増 3 度
①	完全4度	⑤	減 6 度	⑨	減 3 度	⑬	減 5 度
②	長 3 度	⑥	減 8 度	⑩	増 7 度	⑭	長 6 度
③	増 2 度	⑦	増 1 度	⑪	減 2 度	⑮	増 4 度

II.

例) へ調長音階



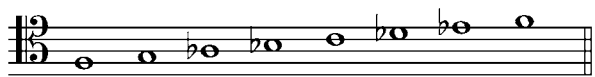
イ調長音階



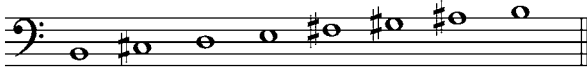
変ホ調和声短音階



へ調自然短音階



ロ調旋律短音階上行形



嬰ハ調和声短音階



III.

- ・ ホ短調の(い)は、イ短調である。
- ・ 変イ長調の(あ)は、変ホ長調である。
- ・ へ音を導音とする長調の(う)の(お)は嬰二短調である。(逆も可)
- ・ ロ音を音階の第3音とする長調と、変ロ長調の平行調の関係は(え)である。

IV.

	(a)	(b)	(c)	(d)	(e)	(f)
和音の種類	ウ	オ	ア	イ	カ	エ
転回位置	ク	コ	キ	ク	ケ	キ
所属調	l	k	d	e	m	o
	v	x	i	g	/	/
	y	/	k	l	/	/
	/	/	u	p	/	/
	/	/	w	v	/	/

V.

- poco (11) allegro (12) sostenuto (7) accel. (14)
- pastorale (19) con fuoco (3) tre corde (2)
- leggiero (9) sempre (20) moderato (1)